

Feedback-Bericht für die Gemeinsame Einrichtung zum DMP Asthma bronchiale

Berichtszeitraum 01.07.2020 bis 31.12.2020

Geschäftsstelle der Gemeinsamen Einrichtung DMP bei der KVN
Kassenärztliche Vereinigung Niedersachsen, Postfach 31 67, 30031 Hannover

In diesem Bericht

- **Übersicht** Seite 1
- **Auswertung der Qualitätsziele** Seite 2

Sehr geehrte Damen und Herren,

Sie erhalten den Feedback-Bericht für die Gemeinsame Einrichtung zum DMP Asthma bronchiale für den Berichtszeitraum 01.07.2020 bis 31.12.2020. Sie können dem Bericht entnehmen, inwieweit die Qualitätsziele erreicht wurden.

Mit freundlichen Grüßen

Ihre Gemeinsame Einrichtung DMP

Ansprechpartnerin: Frau Grünberg E-Mail: sabine.gruenberg@kvn.de Tel.: 0511 - 380 3164

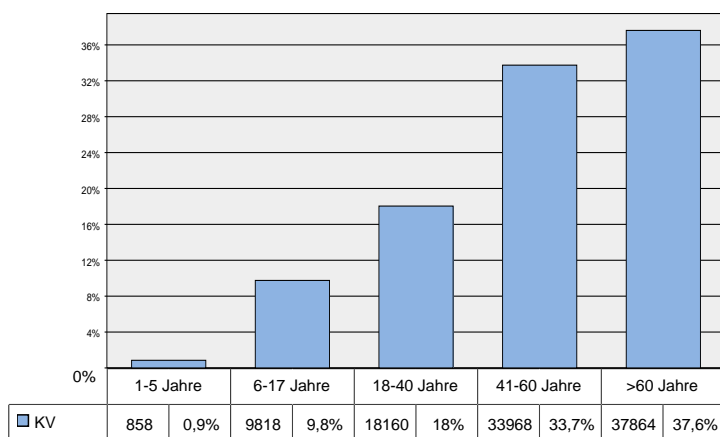
Teilnehmer*innen im Bericht

Auswertung der Qualitätsziele: **100682** Teilnehmer*innen

Hinweis: Im Berichtszeitraum vom 01.07.2020 bis 31.12.2020 liegen für 100682 Teilnehmer*innen Dokumentationsbögen vor. Diese Teilnehmer*innen wurden in der Auswertung berücksichtigt (davon 6201 Teilnehmer*innen, für die nur die Erstdokumentation vorliegt, und 94481 Teilnehmer*innen mit mindestens einer Folgedokumentation).

Altersverteilung

Die Teilnehmer*innen aller Praxen der KV sind durchschnittlich **51** Jahre alt.

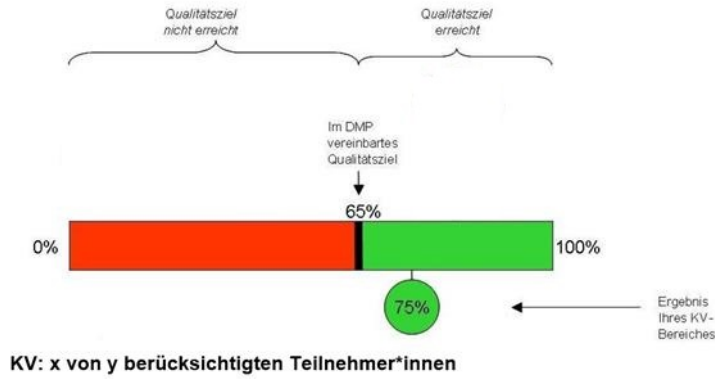


Ergebnisse im Überblick

Thema	Ziel nicht erreicht	Ziel erreicht
Kontrolliertes Asthma - Erw.	!	
Kontrolliertes Asthma - 6-17J.	kein Zielwert festgelegt (Ihr erreichter Wert: 89,8%)	
Kontrolliertes Asthma - 1-5J.	kein Zielwert festgelegt (Ihr erreichter Wert: 84,8%)	
Unkontrolliertes Asthma - Erw.		✓
Unkontrolliertes Asthma - 6-17J.	kein Zielwert festgelegt (Ihr erreichter Wert: 1,4%)	
Unkontrolliertes Asthma - 1-5J.	kein Zielwert festgelegt (Ihr erreichter Wert: 6,2%)	
Asthma Schulung (Compliance)	!	
Asthma Schulung (Gesamtquote)	kein Zielwert festgelegt (Ihr erreichter Wert: 13,0%)	
Selbstmanagementplan	!	
Wenig ungeplante Behandlungen		✓
ICS	!	
Kein LABA ohne ICS		✓
Inhalationstechnik geprüft	!	
Raucherquote	kein Zielwert festgelegt (Ihr erreichter Wert: 10,2%)	
Raucher (seit DMP-Einschreibung)	kein Zielwert festgelegt (Ihr erreichter Wert: 55,3%)	
FEV1-Wert bestimmt	kein Zielwert festgelegt (Ihr erreichter Wert: 86,3%)	

Auswertung der Qualitätsziele

Erklärung



Kontrolliertes Asthma¹

Erwachsene

Qualitätsziel:

Mindestens 90% der Erwachsenen mit kontrolliertem Asthma

Berücksichtigte Teilnehmer*innen:

Alle Teilnehmer*innen ab 18 Jahren



KV: 58213 von 68979 berücksichtigten Teilnehmer*innen

Unkontrolliertes Asthma²

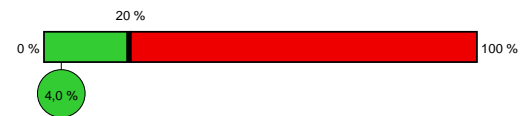
Erwachsene

Qualitätsziel:

Höchstens 20% der Erwachsenen mit unkontrolliertem Asthma

Berücksichtigte Teilnehmer*innen:

Alle Teilnehmer*innen ab 18 Jahren



KV: 2755 von 68979 berücksichtigten Teilnehmer*innen

Asthma-Schulung (Compliance)

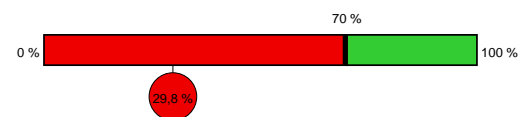
Qualitätsziel:

Mindestens 70% der Teilnehmer*innen haben eine empfohlene Asthma-Schulung wahrgenommen

Berücksichtigte Teilnehmer*innen:

Alle Teilnehmer*innen, denen vier Quartale vor dem Berichtszeitraum eine Asthma-Schulung empfohlen wurde

Hinweis: Es werden nur Teilnehmer*innen mit mindestens vier Quartalen Teilnahmedauer am DMP berücksichtigt.



KV: 1937 von 6505 berücksichtigten Teilnehmer*innen

Asthma-Schulung (Gesamtquote)

Qualitätsziel:

Hoher Anteil von Teilnehmer*innen, die in einer Asthma-Schulung (im DMP oder vor Einschreibung) teilgenommen haben

Berücksichtigte Teilnehmer*innen:

Alle Teilnehmer*innen



KV: 13103 von 100682 berücksichtigten Teilnehmer*innen

¹ "Kontrolliertes Asthma" bedeutet:

- maximal 2mal wöchentlich Asthma-Symptome tagsüber und
- keine Einschränkungen der Alltagsaktivitäten und
- keine nächtlichen Symptome und
- maximal 2mal wöchentlich Einsatz der Bedarfsmedikation

² "Unkontrolliertes Asthma" bedeutet, dass mindestens drei der folgenden Kriterien zutreffen:

- mehr als 2mal wöchentlich Asthma-Symptome tagsüber
- Einschränkungen der Alltagsaktivitäten
- nächtlichen Symptome
- mehr als 2mal wöchentlich Einsatz der Bedarfsmedikation

Auswertung der Qualitätsziele

Selbstmanagementplan

Qualitätsziel:

Mindestens 90% der Teilnehmer*innen setzen einen schriftlichen Selbstmanagementplan ein

Berücksichtigte Teilnehmer*innen:

Alle Teilnehmer*innen mit mindestens einer Folgedokumentation



KV: 20606 von 76677 berücksichtigten Teilnehmer*innen

Ungeplante notfallmäßige Behandlung

Qualitätsziel:

Höchstens 10% der Teilnehmer*innen hatten ungeplante, notfallmäßige (ambulant oder stationär) Behandlungen wegen Asthma bronchiale innerhalb der letzten zwölf Monate

Berücksichtigte Teilnehmer*innen:

Alle Teilnehmer*innen mit mindestens zwölf Monaten Teilnahmedauer am DMP



KV: 2233 von 80720 berücksichtigten Teilnehmer*innen

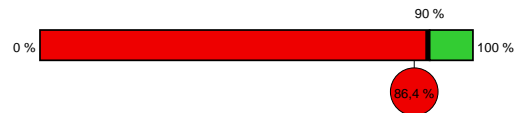
Inhalative Glukokortikosteroide (ICS)

Qualitätsziel:

Mindestens 90% der Teilnehmer*innen werden inhalative Glukokortikosteroide als Bestandteil einer Dauermedikation³ verordnet

Berücksichtigte Teilnehmer*innen:

Alle Teilnehmer*innen mit Verordnung einer Dauermedikation³ und ohne Kontraindikation gegen inhalative Glukokortikosteroide



KV: 62135 von 71883 berücksichtigten Teilnehmer*innen

³ Teilnehmer*innen unter Dauermedikation mit Leukotrien-Rezeptorantagonisten sind nicht erfasst.

Beta-2-Sympathomimetika (LABA) ohne ICS

Qualitätsziel:

Höchstens 15% Teilnehmer*innen erhalten eine Dauertherapie mit LABA ohne ICS

Berücksichtigte Teilnehmer*innen:

Alle Teilnehmer*innen mit einer LABA-Dauermedikation und ohne Kontraindikation gegen ICS



KV: 7755 von 55822 berücksichtigten Teilnehmer*innen

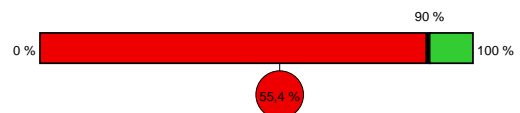
Überprüfung der Inhalationstechnik

Qualitätsziel:

Bei mindestens 90% der Teilnehmer*innen wird die Inhalationstechnik im Berichtszeitraum überprüft

Berücksichtigte Teilnehmer*innen:

Alle Teilnehmer*innen mit inhalativer Medikation



KV: 51777 von 93518 berücksichtigten Teilnehmer*innen

Auswertung der Qualitätsziele

Raucherquote

Qualitätsziel:

Niedriger Anteil an rauchenden Teilnehmer*innen

Berücksichtigte Teilnehmer*innen:

Alle eingeschriebenen Teilnehmer*innen



KV: 10254 von 100682 berücksichtigten Teilnehmer*innen

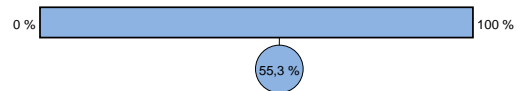
Raucher (seit DMP-Einschreibung)

Qualitätsziel:

Ein niedriger Anteil der Teilnehmer*innen, die zum Zeitpunkt der Einschreibung Raucher waren, raucht noch

Berücksichtigte Teilnehmer*innen:

Alle Teilnehmer*innen, die bei der Erstdokumentation Raucher waren und für die mindestens eine Folgedokumentation vorliegt



KV: 5695 von 10302 berücksichtigten Teilnehmer*innen

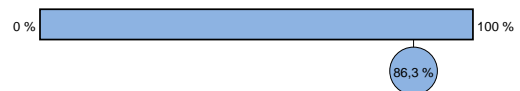
Jährliche Ermittlung des FEV1-Wertes

Qualitätsziel:

Hoher Anteil an Teilnehmer*innen mit einem dokumentierten FEV1-Wert in den letzten 12 Monaten

Berücksichtigte Teilnehmer*innen:

Alle Teilnehmer*innen ab 6 Jahren und mit mindestens 12 Monaten Teilnahmedauer am DMP



Praxis: 69386 von 80413 berücksichtigten Teilnehmer*innen