


Hausärztinnenpraxis Rotenburg Große Straße 56, 27356 Rotenburg	
Anzahl der Ärzte sowie deren Fachgebiete/Schwerpunkte/Zusatzbezeichnungen	Dr. med. Christiane Qualmann (Innere Medizin/Diabetologie/Palliativmedizin/Homöopathie) Kyra Marx-Seidel (Allgemeinmedizin/Rettungsmedizin/Homöopathie) Susanne Pilz (Innere Medizin/Diabetologie)
Leistungsangebot und Ausstattung	EKG, LZ-RR Sono Abdomen/Schilddrüse Kleine Chirurgie Psychosomatische Grundversorgung Teilnahme an der SAPV dmp (Diabetes 2, KHK, Asthma, COPD) Diabetestherapie (u.a. auch metabolisches Syndrom/PCO-Syndrom/Gestationsdiabetes) Hausarztverträge IV-Verträge Homöopathie Akupunktur (IGEL) Betreuung von PatientInnen in der Häuslichkeit/Pflegeheimen
Weiterbildungsermächtigung	24 Monate Allgemeinmedizin
Anzahl an bisher ausgebildeten Weiterbildungsassistenten	2
Weiterbildung in Teilzeit möglich	Ja
Hospitation möglich	Ja
Zusätzliche Information	<p>Ab dem 1.8.2019 suchen wir für unsere 3er-Praxis eine(n) WeiterbildungsassistentIn Allgemeinmedizin.</p> <p>Wir arbeiten derzeit sehr gut mit einer WB-Assistentin zusammen; im August wäre dann ein überlappender Einarbeitungs- und Übergabemonat geplant.</p> <p>Durch unsere gemeinsame Weiterbildungsermächtigung und Qualifikationen können wir eine inhaltlich solide und breit gefächerte WB-Zeit von 24 Monaten anbieten.</p> <p>Wir arbeiten mit den Patienten im Team ganzheitlich daran, in seinen/ihren Möglichkeiten gesund zu werden und zu bleiben. Hierbei nutzen wir schulmedizinische Diagnostik und Therapie, ergänzt durch komplementäre Verfahren, wo gewünscht und sinnvoll.</p> <p>Regelmäßig nehmen wir an zwei Qualitätszirkeln sowie den vor Ort angebotenen Fortbildungen teil, ebenso qualifizieren wir uns in unseren Zusatzausbildungen fortlaufend weiter. An der Universität Oldenburg akkreditieren wir uns als Lehrpraxis Allgemeinmedizin.</p> <p>Nach Abschluss der Weiterbildung ist eine Praxispartnerschaft oder Anstellung möglich.</p>
Internetlink zur Praxis	www.hausaerztinnenpraxis.de

Hausärztliche Praxisgemeinschaft Große Gartenstraße Dr. med. Olaf Dittrich Große Gartenstraße 9, 27356 Rotenburg/Wümme	
Anzahl der Ärzte sowie deren Fachgebiete/Schwerpunkte/Zusatzbezeichnungen	1 Arzt für Innere Medizin (Hausärztliche Versorgung), Pneumologie, Allergologie, Somnologie, Rettungsmedizin, psychosomatische Grundversorgung, Sono-Abdomen, Sono-Schilddrüse, Hautkrebsscreening, DMP-KHK, -Asthma, -COPD, - Diabetes mellitus. (Einzelpraxis in 3er-Praxisgemeinschaft mit zusätzlich 1 Arzt für Innere Medizin (Hausärztliche Versorgung) und 1 Ärztin für Allgemeinmedizin)
Anzahl Fachangestellte	8
Leistungsangebot und Ausstattung	Labor, Sonographie (Bauchorgane, Schilddrüse), Ruhe-EKG, LZ-RR, LZ-EKG, LuFu, Sauerstoffsättigungsmessung, ambulante Polygraphie des Schlafes, allergologische Prick-Testungen, Impfberatung, DMP (Diabetiker Typ II, KHK, COPD, Asthma bronchiale), großer Anteil pädiatrischer Patienten, Gesundheitsuntersuchungen bei Erwachsenen, Krebsvorsorge bei Männern, Hautkrebsscreening, Reizstrom-Behandlung bei schmerzhaften muskulo-skelettalen Funktionsstörungen, kleine Chirurgie, Antragswesen für medizinische Rehabilitation und Schwerbehinderungen, "Papier-lose" Praxis ohne Karteikarten EDV-basiert.
Weiterbildungsermächtigung	12 Monate Allgemeinmedizin
Anzahl an bisher ausgebildeten Weiterbildungsassistenten	-
Weiterbildung in Teilzeit möglich	Ja, bevorzugt! 50%-Teilzeit erwünscht
Hospitation möglich	Ja
Zusätzliche Information	Wenige Hausbesuche, tarifliches Gehalt (nach Förderungsvorgaben) leistungsorientiert deutlich steigerungsfähig, Pkw-Führerschein erwünscht, ab Okt. 2015 Praxis-Pkw z.B. für Hausbesuche, Fortbildungsbereitschaft wird unterstützt, durchgehende Arbeitszeiten an einem Arbeitstag, kein "geteiltes Arbeiten" erforderlich; falls erforderlich, Hilfestellung bei der Wohnraumbeschaffung
Internetlink zur Praxis	www.hausarztpraxen-row.de (Stand aus dem Jahr 2012) Zwischenzeitlich Nachfolgerin von Herrn Thomas Schwade seit 01.01.2013: Frau Dipl. Med. Kerstin Füller (Allgemeinmedizinerin)

Gemeinschaftspraxis Lehmann Nödenstr. 2, 27356 Rotenburg/Wümme	
	
Anzahl der Ärzte sowie deren Fachgebiete/Schwerpunkte/Zusatzbezeichnungen	1 Allgemeinmedizin, Ernährungsmedizin, psychosomatische Grundversorgung, Sono-Abdomen, DMP, Hautkrebsscreening 1 Innere Medizin (Hausärztliche Versorgung), Ernährungsmedizin, Sono-Abdomen, Schilddrüsensonographie, Männerarzt
Anzahl Fachangestellte	3
Leistungsangebot und Ausstattung	Labor, Sonographie (Bauchorgane, Schilddrüse), LZ-RR, LUFU, DMP (Diabetiker Typ II, KHK, COPD, Asthma bronchiale) Schulungen (Diabetiker Typ II, Hypertonie), großer Anteil pädiatrischer Patienten, Gesundheitsuntersuchungen bei Erwachsenen und Kindern, Krebsvorsorge (Männer), Hautkrebsscreening, Ernährungs- und Vitaminberatung, kleine Chirurgie, medizinische Rehabilitation.
Weiterbildungsermächtigung	18 Monate Allgemeinmedizin

Anzahl an bisher ausgebildeten Weiterbildungsassistenten	1
Weiterbildung in Teilzeit möglich	Ja
Hospitation möglich	Ja
Zusätzliche Information	Wenige Hausbesuche, überdurchschnittliches Gehalt, PKW erwünscht
Internetlink zur Praxis	www.lehmann-rotenburg.de

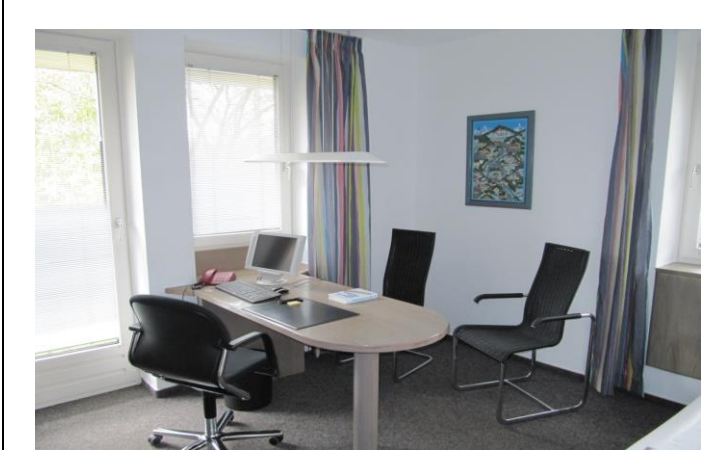


**Hausarztpraxis Schulstrasse
Dr. med. Hermann Müller-Weinhardt
Schulstr. 10, 27383 Scheeßel**

Anzahl der Ärzte sowie deren Fachgebiete/Schwerpunkte/Zusatzbezeichnungen	3 Ärzte Allgemeinmedizin Akupunktur Chirotherapie Ernährungsmedizin Fascien Distorsions Modell Palliativmedizin Psychosomatische Grundversorgung Verkehrsmedizinische Begutachtung
Anzahl Fachangestellte	4 Vollzeit, 2 Teilzeit, 2 Auszubildende
Leistungsangebot und Ausstattung	Lufu EKG Belastungs-EKG Langzeit-EKG Langzeit-RR Sono Papierlose Praxis Allergietestung Präventive Ausrichtung Kleine Chirurgie
Weiterbildungsermächtigung	24 Monate Allgemeinmedizin
Anzahl an bisher ausgebildeten Weiterbildungsassistenten	1
Weiterbildung in Teilzeit möglich	Ja
Hospitation möglich	Ja
Zusätzliche Information	
Internetlink zur Praxis	www.hapsch.de

**Gemeinschaftspraxis
Prof. Dr. med. Thomas Lichte / Dr. med. Margret Bucklitsch
Lindenstr. 10, 27389 Lauenbrück**

Anzahl der Ärzte sowie deren Fachgebiete/Schwerpunkte/Zusatzbezeichnungen	Dr. med. Margret Bucklitsch, Allgemeinmedizin, Rettungsmedizin Prof. Dr. med. Thomas Lichte, Allgemeinmedizin, Rettungsmedizin, Psychotherapie, Palliativmedizin
Anzahl Fachangestellte	6
Leistungsangebot und Ausstattung	Reizstrom LZ-RR Lufu Kleine Chirurgie Audiometrie Laborgemeinschaft
Weiterbildungsermächtigung	18 Monate Allgemeinmedizin
Anzahl an bisher ausgebildeten Weiterbildungsassistenten	5
Weiterbildung in Teilzeit möglich	Ja
Hospitation möglich	Ja
Zusätzliche Information	Gehalt nach Förderungsvorgabe Weiterbildung seit 1988 Laborpraxis MHA + Magdeburg Zertifiziert nach EPA 2004 / 2007 / 2010 PKW erwünscht
Internetlink zur Praxis	



Gemeinschaftspraxis Dr. Spode und E. Rittner Kabenstr. 6, 29643 Neuenkirchen	
Anzahl der Ärzte sowie deren Fachgebiete/Schwerpunkte/Zusatzbezeichnungen	2 Ärzte für Allgemeinmedizin Manuelle Therapie, Palliativmedizin, psychosomatische Medizin Hausärztliche Versorgung
Anzahl Fachangestellte	2
Leistungsangebot und Ausstattung	Langzeit-EKG und –Blutdruckmessung, Lungenfunktion, kleine Chirurgie, Labor, pädiatrische Früherkennung, Hautkrebscreening, DMP für Diabetes mell., COPD, Asthma bronchiale, KHK. Versorgung von 2 Altersheimen. Kooperationspartner des Palliativnetzes Heidekreis
Weiterbildungsermächtigung	12 Monate Allgemeinmedizin
Anzahl an bisher	6

ausgebildeten Weiterbildungsassistenten	
Weiterbildung in Teilzeit möglich	Ja
Hospitation möglich	Ja
Zusätzliche Information	Ungewöhnlich viel Freizeit für eine Landpraxis: jede Woche 2-3 freie Nachmittage. Jedes Quartal 2 Wochen Praxisurlaub. Hausbesuche hauptsächlich im Rahmen der einmal wöchentlichen Visiten in den Altersheimen, kaum Routine-Hausbesuche. PKW erwünscht, aber nicht Bedingung. Bilden seit 1984 aus. Teilnahme an verschiedenen Qualitätszirkeln. Wohnen im Privathaus von Dr. Spode mietfrei möglich.
Internetlink zur Praxis	



www.verbundweiterbildung-niedersachsen.de