

# Anleitung für Macintosh 10.13.x bis 10.15.x

## Manuelle Installation einer Citrix Gateway Version

Sie haben einen Macintosh mit dem OS in der Version 10.13.x, 10.14.x oder 10.15.x mit allen aktuellverfügbaren Updates und können sich trotzdem **nicht**, bzw. **nicht mehr** am Portal der KVN über das **KV-FlexNet** mit der PINCard **anmelden**?

Da die KVN kein automatisches Update für das Citrix Access Gateway anbietet, führen Sie bitte die folgenden vier Schritte manuell durch. Die Anmeldung über KV-FlexNet mit einer anderen Version vom Citrix Access Gateway ist in der Regel erfolgreich.

### Schritt 1:

**Deinstallieren** Sie das aktuell installierte **Citrix Gateway Plug-in**. Das einfache Löschen oder in den Papierkorb verschieben reicht hierbei NICHT aus! Standardmäßig wird die Version 3.1.4 von der KVN angeboten.

Rufen Sie die Datei *Citrix\_Access\_Gateway.dmg* (wurde im Ordner „Downloads“ gespeichert) auf und starten Sie das Paket „Uninstall Citrix Access Gateway Plug-in“.

Folgen Sie den Anweisungen um das Programm erfolgreich zu deinstallieren.



**Sie haben die *Citrix\_Access\_Gateway.dmg* gelöscht, oder finden dieses nicht mehr auf Ihrem Mac?**

Laden Sie die ***Citrix\_Access\_Gateway.dmg* Datei** wie in Schritt 2 beschrieben herunter und starten dann das **Uninstallpaket zur Deinstallation**. Dieses Paket ist in allen vier Versionen vom Citrix Gateway **immer dasselbe!** Somit ist es nicht relevant, welche Citrix Gateway Version Sie dazu benutzen.

### Schritt 2:

**Nach** der erfolgreichen Deinstallation vom Citrix Gateway rufen Sie bitte auf der Webseite der KVN bei [Aktuelle Hinweise](#) den Link **Citrix Gateway Plug-in** auf.

<a href="#">Login über KV-FlexNet (mit KVN-PINCard)</a>	<a href="#">Login über das Netz der TI (mit Konnektor)</a>
---	--

### **Aktuelle Hinweise:**

**Zugang mit Apple Macintosh ab Version 10.13.x bis 10.15.x**

Der Zugang zum KVN-Portal über KV-FlexNet ist mit diesen Betriebssystemen **unter bestimmten Voraussetzungen** (Zusammenspiel der Apple Komponenten/Konfiguration mit dem **Citrix Gateway Plug-in**) leider nicht möglich:

- Apple Macintosh OS X High Sierra (Version 10.13.x)
- Apple Macintosh OS X Mojave (Version 10.14.x)
- Apple Macintosh OS X Catalina (Version 10.15.x)

Sollten Sie eine der genannten Versionen nutzen und **Probleme** bei der Anmeldung oder Weiterleitung in das Portal der KVN **haben**, nutzen Sie bitte diese **Anleitung** >>

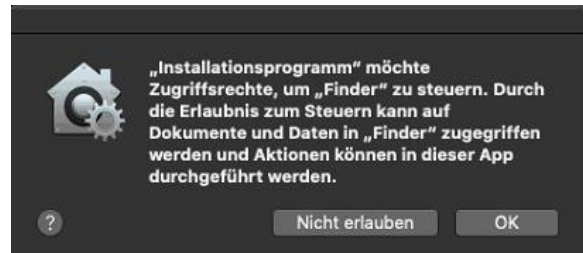
# Anleitung für Macintosh 10.13.x bis 10.15.x

Auf der folgenden Seite gibt es eine Übersicht mit verschiedenen Citrix Gateway Versionen, die von der KVN getestet wurden:

- Citrix Gateway Version 3.1.4 (Aktuelle Version von der KVN)
- Citrix Gateway Version 4.4.4 (Primär bei V 10.13.x , 10.14.x & 10.15.x nutzen)
- Citrix Gateway Version 4.4.6 (nur für internen Test)
- Citrix Gateway Version 4.4.8 (nur für internen Test)

Bitte laden Sie die **Version 4.4.4** herunter, öffnen Sie die Citrix\_Access\_Gateway.dmg Datei und starten Sie das **Install-Paket**.

Stimmen Sie den benötigten **Berechtigungen** während der Installation zu.



## Schritt 3:

Da der Macintosh das **Programm „Citrix Gateway“** nur nach der Installation automatisch startet, müssen Sie das Programm vor **künftigen Anmeldungen** am Portal der KVN **manuell aufrufen!**

Auf dem Desktop wird dann dieses Fenster gezeigt, dass Sie nicht weiter beachten müssen.



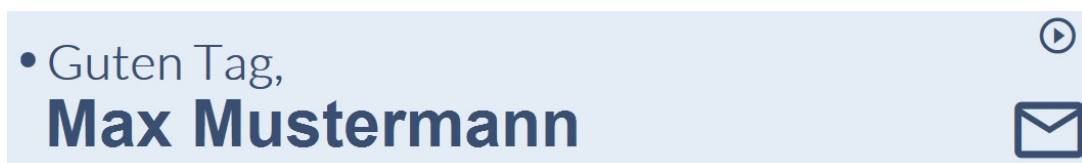
Sollten Ihnen das Fenster vom Citrix Gateway nicht angezeigt werden, können Sie es sich unter **Programme -> Ordner: Citrix -> Citrix Gateway** erneut aufrufen.

## Schritt 4:

Rufen Sie die Webseite [www.kvn.de](http://www.kvn.de) auf und melden sich über den „**Login über FlexNet (mit PINCard)**“ an.

Nachdem Sie die Zugangsdaten und den Autorisierungscode eingegeben haben, wird das Fenster vom Citrix Gateway minimiert und Sie werden in den Mitgliederbereich der KVN geleitet.

Im Browser wird nun die **Startseite**, das sog. Dashboard **im Mitgliederbereich** angezeigt. Sie werden mit Ihrem Namen begrüßt und sind nun **erfolgreich** bei der KVN **angemeldet**.



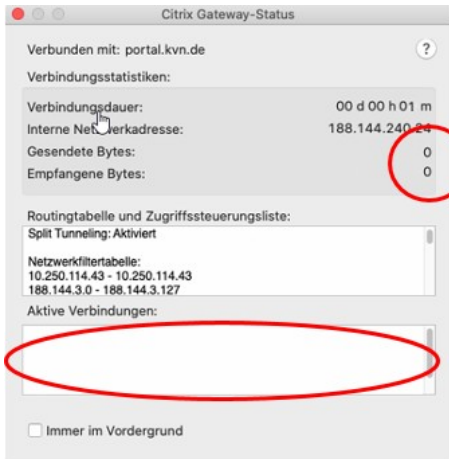
Sollte Sie **weiterhin Probleme** bei der Anmeldung haben, lesen Sie bitte auf **Seite 3** weiter.

## Anleitung für Macintosh 10.13.x bis 10.15.x

### Sie werden nach der Eingabe von den Anmeldedaten nicht in das Portal geleitet?

Stellen Sie sicher, dass das **Citrix Gateway** in der **Firewall** (Systemeinstellungen -> Sicherheit -> Reiter: Firewall -> Firewall-Optionen) in der Liste der eingetragen ist und mit **Eingehende Verbindungen erlauben** gekennzeichnet ist

Da Sie das **Citrix Gateway Plug-in** (siehe Schritt 2 ff.) schon **installiert** haben, klicken Sie auf das blaue Schlosssymbol vom Citrix Gateway in Ihrem Dock. Es wird nun das Citrix-Gateway Statusfenster angezeigt.



Im Fenster wird eine interne Netzwerkadresse der KVN (im Beispiel 188.144.240.24) angezeigt. Somit ist der Mac zumindest mit der KVN erfolgreich verbunden.

Jedoch steht bei gesendete und empfangene **Bytes** ein **0** (Null) und es wird im Feld „**Aktive Verbindungen**“ kein Datenverkehr verzeichnet.

Diese Situation kann auch **einige Minuten** so bleiben, **warten Sie** hier einfach etwas ab!

Sollte nach kurzer Zeit keine Weiterleitung in das Portal erfolgen, prüfen Sie bitte in den Sicherheitseinstellungen im Reiter „Allgemein“, ob Sie das Laden der Software vom Hersteller Citrix erst „Erlauben“ müssen.

In manchen Fällen wird diese **„Erlauben“-Schaltfläche** erst nach einem Neustart des Systems angezeigt.

Setzt dann auch **nach einigen Minuten** die **Weiterleitung** in das Portal **nicht ein**, oder im Browser wird die Meldung angezeigt, dass die „*Webseite nicht gefunden*“ werden kann, deinstallieren Sie die vorhandene Citrix Gateway Version von Ihrem Mac (siehe dazu Schritt 1 und ggf. Schritt 2) und führen Sie einen Neustart vom Mac durch.

Danach rufen Sie erneut die Webseite mit den drei Citrix Version auf (siehe Schritt 2 ff.) und **laden** die **nächsthöhere Version** vom **Citrix Netscaler** herunter und **installieren** diese.

Melden Sie sich auf [www.kvn.de](http://www.kvn.de) über das KV-FlexNet am Portal der KVN an und rufen Sie erneut das Citrix-Gateway Statusfenster auf.

**Auch** bei einer anderen Version vom Citrix Gateway kann es sein, dass einigen Minuten kein Datentransfer stattfindet, **warten** Sie hier einfach auch etwas ab.

Wenn die **Weiterleitung eintritt**, ändert sich die Zahl hinter Bytes und bei „Aktive Verbindungen“ werden diverse IP-Adresse angezeigt.

Der **Browser** sollte nun das **Dashboard** (siehe Bild bei Schritt 4) **anzeigen**. Sie haben sich nun erfolgreich im Mitgliederbereich der KVN angemeldet.

